

## **KONCEPCJA PROGRAMOWO FUNKCJONALNA**

**zagospodarowania zabytkowego budynku głównego  
Szpitala Specjalistycznego w Chorzowie, przy  
ul. Zjednoczenia 10.**

**Lokalizacja:  
ul. Zjednoczenia 10  
41 – 500 Chorzów**

**Kategoria obiektu budowlanego: XI**

**Nazwa jednostki ewidencyjnej: 246301\_1, M.Chorzów  
Nr obrębu ewidencyjnego: 246301\_1.004  
Nr działki: 4561/247**

**Inwestor:**

**Szpital Specjalistyczny w Chorzowie  
41 – 500 Chorzów, ul. Zjednoczenia 10**

**Projektant architektury:**

**mgr inż. arch. Krzysztof Gargoń  
upr. do proj. architektonicznego bez ograniczeń  
upr. nr 550/87**

**Katowice, czerwiec 2023**

**KONCEPCJA PROGRAMOWO FUNKCJONALNA**  
zagospodarowania zabytkowego budynku głównego  
Szpitala Specjalistycznego w Chorzowie, przy ul. Zjednoczenia 10.

---

<b>Spis zawartości:</b>	<b>strona nr</b>
<b>1. Część opisowa Projektu koncepcyjnego</b>	
Opis techniczny	
<b>2. Część rysunkowa koncepcji:</b>	
Koncepcja zagospodarowania wokół budynku głównego	skala 1:500      Nr U-1
Rzut piwnic – koncepcja	skala 1:100      Nr A-1
Rzut przyziemia z technologią medyczną	skala 1:100      Nr A-2
Rzut parteru z technologią medyczną	skala 1:100      Nr A-3
Rzut I piętra z technologią medyczną	skala 1:100      Nr A-4
Rzut II piętra – poddasza z technologią medyczną	skala 1:100      Nr A-5
<b>3. Dokumenty dołączone do Projektu:</b>	
kopia decyzji o nadaniu uprawnień projektowych dla projektanta architektury	
kopia zaświadczenia o przynależności do Izby Architektów RP projektanta architektury	

## **Opis do koncepcji programowo funkcjonalnej zagospodarowania zabytkowego budynku głównego Szpitala Specjalistycznego w Chorzowie, przy ul. Zjednoczenia 10.**

### **1. Przedmiot, rodzaj i kategoria obiektu**

Przedmiotem opracowania jest koncepcja programowo funkcjonalna całościowego zagospodarowania zabytkowego budynku głównego Szpitala - obiekt kategorii XI.

Obiekt jest i nadal będzie użytkowany jako szpital. Przedmiotowa koncepcja pokazuje nowy sposób całościowego zagospodarowania wewnątrz obiektu wraz z nowymi elementami zagospodarowania wokół budynku.

### **2. Cel koncepcji i zamierzony program**

Celem niniejszej koncepcji jest próba optymalnego wykorzystania głównego budynku do koniecznych zmian i modernizacji Szpitala Specjalistycznego w Chorzowie, w kontekście zmieniających się potrzeb rynku usług medycznych w województwie śląskim. Zaproponowany program został posegregowany i uporządkowany pod względem intensywności ruchu i dostępności użytkowników, w taki sposób aby na kondygnacjach niższych (przyziemie, parter) była możliwa pełna dostępność i przepływ użytkowników, a na kondygnacjach wyższych ograniczona i kontrolowana.

#### **Program**

- **Kondygnacja piwnicy**

Podpiwniczenie zajmuje mniej niż 1/3 całego rzutu budynku. Pomieszczenia tej kondygnacji przeznaczone zostaną na potrzeby techniczne i magazynowe. Należy rozważyć możliwość przeznaczenia części pomieszczeń piwnic na potrzeby szatniowe dla personelu, a także możliwość przebudowy i modernizacji istniejącego dźwigu o dodatkowy przystanek na kondygnacji podziemnej.

- **Kondygnacja przyziemia**

Kondygnacja ta z uwagi na bezpośredni dostęp z zewnątrz – podjazdy karetek oraz pojazdów dostawczych – pełnić ma funkcję usługową obsługującą funkcje medyczne zlokalizowane na wyższych kondygnacjach, a także w innych budynkach Szpitala.

- izba przyjęć pacjentów pulmonologii (przyjęcia planowe),
- dział diagnostyki obrazowej TK, RTG,
- pracownia bronchoskopii i spirometrii,
- izba przyjęć psychiatrii,
- zespół pomieszczeń gospodarczych,
- pracownia cytostatyków dla pacjentów pulmonologii,
- dział farmacji,
- komunikacja – korytarz przelotowy, trzy klatki schodowe, dwa dźwigi (osobowy typu szpitalnego, osobowo towarowy).

• **Parter**

Kondygnacja ta dostępna jest bezpośrednio poprzez wejście główne (do tej pory nieużywane) i przez centralny hol windowy, dlatego przeznaczona jest do obsługi pacjentów ambulatoryjnych.

- **Centrum Zdrowia Psychicznego** (pokoje badań i wywiadów, pokoje terapii zajęciowej, pomieszczenia towarzyszące),
- **Oddział Psychiatryczny Dzienny** – 10 łóżek wypoczynkowych, pokoje terapii zajęciowej, pokoje badań i wywiadów, pomieszczenia towarzyszące,
- komunikacja – korytarze nieprzelotowe, trzy klatki schodowe, dwa dźwigi (osobowy typu szpitalnego, osobowo towarowy).

• **I piętro**

Przeznaczone jest w całości na potrzeby oddziału psychiatrii.

- **Oddział Psychiatrii Zamknięty** - odcinek A - 18 łóżek – pokoje łóżkowe z łazienkami, izolatka, pokój badań i zabiegów, dyżurka pielęgniarek, pokój dzienny, pomieszczenia towarzyszące,
- **Oddział Psychiatrii Otwarty** - odcinek B - 19 łóżek - pokoje łóżkowe z łazienkami, izolatka, pokój badań i zabiegów, dyżurka pielęgniarek, pokój dzienny z możliwością odwiedzin, pomieszczenia towarzyszące,
- **strefa lekarska** – pokój lekarzy z sanitariatem, dyżurka lekarzy z sanitariatem, gabinet ordynatora z sanitariatem, wc odwiedzających,
- komunikacja – korytarze nieprzelotowe trzy klatki schodowe, dwa dźwigi (osobowy typu szpitalnego, osobowo towarowy).

• **II piętro - poddasze**

Kondygnacja dostępna tylko dla personelu medycznego i pracowników laboratorium oprócz kaplicy, która dostępna jest z głównego holu windowego.

- **Centralne Laboratorium Szpitala** – pracownia analityki, pracownia mikrobiologii, część socjalna personelu, pokój kierownika, wentylatorownia, pracownia biologii molekularnej z szatnią przelotową i wentylatorownia,
- **rezerwa pomieszczeń** - zespół pomieszczeń dla lekarzy dla potrzeb pracy opisowej, pokój odpraw i narad, dyżurka lekarzy, pomieszczenia sanitarne,
- **kaplica szpitalna** – w centralnym holu windowym.
- komunikacja – korytarze nieprzelotowe. trzy klatki schodowe, dwa dźwigi (osobowy typu szpitalnego, osobowo towarowy).

**3. Układ przestrzenny – zagospodarowanie zewnętrzne i wewnętrzne.**

• **Zagospodarowanie zewnętrzne.**

- Budynek główny szpitala jako budynek zabytkowy, wpisany do rejestru zabytków, podlega ochronie konserwatorskiej i wszelkie działania przy samym obiekcie oraz w jego otoczeniu podlegają uzgodnieniu z konserwatorem miasta.
- Koncepcja zagospodarowania otoczenia zakłada oczyszczenie bezpośredniego sąsiedztwa z wtórnych obiektów o charakterze gospodarczym, znajdujących się przed elewacją frontową obiektu.
- Kolejnym ważnym zadaniem jest zmiana charakteru ogrodzenia posesji z murem (w złym stanie technicznym) na ażurowe z murywanymi słupami i kutymi przęsłami, które umożliwi widok na zabytkowy obiekt i będzie harmonizowało z jego pałacową architekturą. W centralnym miejscu projektowanego ogrodzenia, na głównej osi budynku głównego, tj. północno – wschodnim narożniku działki, u zbiegu ulic Zjednoczenia i Jana Kilińskiego, przewiduje się bramę o reprezentacyjnym charakterze z paradnym najściem na portal frontowy zabytkowego obiektu.
- Dodatkowy podjazd dla karet i transportu techniczno – gospodarczego. Budynek posiada istniejący zadaszony podjazd dla karet i transportu pacjentów w ścianie szczytowej od strony północnej. Koncepcja zakłada

zorganizowanie podobnego zadasszonego podjazdu w ścianie szczytowej od strony południowej, co umożliwi segregację ruchu pacjentów oraz dostaw materiałowych:

**podjazd północny**, przeznaczony do obsługi pacjentów korzystających z zespołu rentgenodiagnostyki (TK, RTG) oraz izby przyjęć dla planowych pacjentów pulmonologicznych, a także pacjentów korzystających z zespołu pracowni bronchoskopii i spirometrii.

**podjazd południowy**, przeznaczony do obsługi izby przyjęć psychiatrii oraz dostaw materiałów do części magazynowej oraz dla potrzeb laboratorium.

- W ramach koncepcji zagospodarowania obiektu proponuje się również uporządkowanie – uzupełnienie – zieleni wysokiej i niskiej.
- **Zagospodarowanie wewnętrzne.**
  - Budynek główny szpitala został wzniesiony w latach 1902 do 1904 w stylu eklektyzmu historycznego, będącego mieszaniną neomanieryzmu niderlandzkiego i neobaroku francuskiego o charakterze pałacowego pawilonu z czerwonej cegły o trzech kondygnacjach, z mansardowym dachem. Wnętrze w części centralnej posiada paradny hol z neobarokową dekoracją i otwartą klatką schodową z ażurową żeliwną balustradą. Do holu centralnego prowadzi główne wejście umieszczone w portalu zaakcentowanym centralnym ryzalitem budynku.
  - nowe zagospodarowanie obiektu w pełni honoruje zabytkowy charakter i porządek architektoniczny budynku. Nowe funkcje medyczne rozmieszczone są w dwóch częściach budynku w części północnej i południowej z zupełnie nowym układem ścian działowych, pomieszczeń sanitarnych oraz kompletnie nowymi instalacjami sanitarnymi i elektrycznymi. Niezakłócony pozostanie układ centralnego holu komunikacyjnego z otwartą klatką schodową, wbudowanym dźwigiem z przeszklonym szybem, przy zastosowaniu niezbędnych systemów ochrony przeciwpożarowej, wynikających z nowych przepisów oraz wykonanej i uzgodnionej ekspertyzy ppoż. dla budynku.
  - standard wykończenia pomieszczeń będzie w pełni odpowiadał wymogom i normom obowiązujących dla pomieszczeń szpitala, z zastosowaniem nowoczesnych materiałów wykończeniowych i systemów spełniających obowiązujące przepisy.

**KONCEPCJA PROGRAMOWO FUNKCJONALNA**  
**zagospodarowania zabytkowego budynku głównego**  
**Szpitala Specjalistycznego w Chorzowie, przy ul. Zjednoczenia 10.**

**4. Parametry obiektu:**

**Dane ogólne.**

-	powierzchnia zabudowy istniejącej	998,70 m <sup>2</sup>
-	powierzchnia użytkowa całkowita	3450,40 m <sup>2</sup>
-	kubatura całkowita ok.	16500,00 m <sup>3</sup>

**Powierzchnie użytkowe.**

-	powierzchnia użytkowa piwnicy	252,40 m <sup>2</sup>
-	powierzchnia użytkowa przyziemia	743,10 m <sup>2</sup>
-	powierzchnia użytkowa parteru	808,05 m <sup>2</sup>
-	powierzchnia użytkowa I piętra	826,35 m <sup>2</sup>
-	powierzchnia użytkowa II piętra - poddasze	820,50 m <sup>2</sup>
-	powierzchnia użytkowa razem	3450,40 m <sup>2</sup>

**Zestawienie pomieszczeń i powierzchni.**

**PIWNICA**

Nr pom.	Nazwa pomieszczenia	Powierzchnia [m <sup>2</sup> ]	Wykończenie podłóg
1	2	3	4
-2.1	Korytarz – komunikacja	20,19	ceramika
-2.2	Odpady	5,76	ceramika
-2.3	Pomieszczenie techniczne elektryczne	4,54	ceramika
-2.4	Korytarz – komunikacja	28,45	ceramika
-2.5	Szatnia personelu	5,48	pcv
-2.6	Umywalnia	4,75	ceramika
-2.7	Szatnia brudna	6,68	ceramika
-2.8	Szatnia personelu	12,74	pcv
-2.9	Pomieszczenia socjalne	13,40	pcv
-2.10	Pomieszczenie porządkowe	6,14	ceramika
-2.11	Magazyn	5,53	ceramika
-2.12	Szatnia personelu	6,00	pcv
-2.13	Umywalnia	5,78	ceramika
-2.14	Szatnia personelu	6,85	pcv
-2.15	Magazyn	20,70	ceramika
-2.16	Magazyn	32,12	ceramika
-2.17	Pomieszczenie techniczne	20,62	ceramika
-2.18	Pomieszczenie techniczne	15,63	ceramika
-2.19	Wymiennikownia	31,05	ceramika
	<b>Razem:</b>	<b>252,40</b>	

**KONCEPCJA PROGRAMOWO FUNKCJONALNA**  
**zagospodarowania zabytkowego budynku głównego**  
**Szpitala Specjalistycznego w Chorzowie, przy ul. Zjednoczenia 10.**

**PRZYZIEMIE**

Nr pom.	Nazwa pomieszczenia	Powierzchnia [m <sup>2</sup> ]	Wykończenie podłóg
1	2	3	4
<b>IZBA PRZYJĘĆ PULMUNOLOGII</b>			
-1.1	Przedsionek	5,25	pcv
-1.2	WC personelu	2,90	pcv
-1.3	Pokój personelu	10,70	pcv
-1.4	Pokój opisowy	10,60	pcv
-1.5	Pomieszczenie porządkowe	3,10	pcv
-1.6	Pokój badań izby przyjęć	20,70	pcv
-1.7	WC przebieralnia	4,65	pcv
-1.8	Pokój badań spirometria/usc	14,60	pcv
-1.9	Pokój badań	9,85	pcv
-1.10	Pokój badań	12,20	pcv
-1.11	WC pacjentów	3,20	pcv
	<b>Razem:</b>	<b>87,75</b>	
<b>ISTNIEJĄCE PRACOWNIE TK I RTG</b>			
	<b>Razem:</b>	<b>151,00</b>	
<b>DZIAŁ FARMACJI</b>			
-1.12	Pokój biurowy	8,50	pcv
-1.13	Magazyn działu farmacji	11,20	pcv
	<b>Razem:</b>	<b>19,70</b>	
<b>PULMONOLOGIA CYTOSTATYKI</b>			
-1.14	WC pacjentów	5,05	pcv
-1.15	Boks przygotowania cytostatyków	5,60	pcv
-1.16	Pokój badań	18,50	pcv
-1.17	Pokój pacjentów – stan. wypocz.	26,40	pcv
-1.18	WC pacjentów	4,60	pcv
	<b>Razem:</b>	<b>60,15</b>	
<b>POMIESZCZENIA GOSPODARCZE</b>			
-1.19	Pomieszczenia mycia wózków	13,20	ceramika
-1.20	Pom. czystych wózków	15,05	ceramika
-1.21	Pom. porządkowe	4,05	ceramika
-1.22	Pom. personelu sprzątającego	12,05	pcv
-1.23	WC personelu	1,25	pcv
	<b>Razem:</b>	<b>45,60</b>	
<b>IZBA PRZYJĘĆ PSYCHIATRII</b>			
-1.24	Korytarz	27,20	pcv
-1.25	Korytarz	15,50	pcv
-1.26	Sekretarka medyczna	6,80	pcv
-1.27	Pokój personelu	15,20	pcv
-1.28	WC personelu	3,85	pcv
-1.29	Pokój zabiegowy izby przyjęć	15,45	pcv
-1.30	Pokój badań	15,50	pcv
-1.31	Łazienka pacjentów	4,95	pcv
	<b>Razem:</b>	<b>104,45</b>	
<b>PRACOWNIA BRONCHOSKOPII</b>			
-1.32	Brudownik	4,35	pcv
-1.33	Przedsionek	7,85	pcv



**KONCEPCJA PROGRAMOWO FUNKCJONALNA**  
**zagospodarowania zabytkowego budynku głównego**  
**Szpitała Specjalistycznego w Chorzowie, przy ul. Zjednoczenia 10.**

-1.34	Łazienka personelu	3,60	pcv
-1.35	Pokój personelu	17,15	pcv
-1.36	Przygotowania personelu	3,65	pcv
-1.37	Pracownia bronchoskopii	32,50	pcv
-1.38	Magazyn brudny	3,45	pcv
-1.39	Przedśionek	3,90	pcv
-1.40	Mycie bronchoskopów	8,90	pcv
-1.41	Przygotowanie pacjenta	24,35	pvc
-1.42	Kabina higieniczna pacjenta	3,15	pvc
	<b>Razem:</b>	<b>112,85</b>	
	<b>KOMUNIKACJA</b>		
-1.43	Korytarz	107,60	pcv
-1.44	Klatka schodowa 1	30,00	pcv
-1.45	Klatka schodowa 2	24,00	pcv
	<b>Razem:</b>	<b>161,60</b>	
	<b>Ogółem przyziemie:</b>	<b>743,10</b>	

**PARTER**

Nr pom.	Nazwa pomieszczenia	Powierzchnia [m <sup>2</sup> ]	Wykończenie podłóg
1	2	3	4
<b>ODDZIAŁ PSYCHIATRYCZNY DZIENNY - 10 ŁÓŻEK</b>			
0.1	Pokój lekarzy	16,20	pcv
0.2	Łazienka personelu	3,35	pcv
0.3	Kuchnia oddziałowa	6,90	pcv
0.4	Przedśionek	4,25	pcv
0.5	Pokój terapii zajęciowej	28,95	pcv
0.6	Przedśionek	9,00	pcv
0.7	Łazienka pacjentów	4,55	pcv
0.8	Pokój 3 łóżkowy	15,70	pcv
0.9	Pokój 1 łóżkowy	10,70	pcv
0.10	Przedśionek	7,45	pvc
0.11	Łazienka pacjentów	4,30	pvc
0.12	Pokój 3 łóżkowy	19,15	pvc
0.13	Pokój 3 łóżkowy	18,85	pcv
0.14	Łazienka pacjentów	4,30	pcv
0.15	Palarnia	4,00	pcv
0.16	Korytarz	57,35	pcv
0.17	Pokój terapii zajęciowej	27,80	pcv
0.18	Pom. porządkowe	4,80	pcv
0.19	Pokój lekarzy	11,65	pcv
0.20	Pokój badań	16,50	pcv
0.21	WC personelu	3,90	pcv
0.22	Punkt pielęgniarski	7,90	pcv
0.23	Dyżurka pielęgniarek	8,90	pcv
0.24	Przygotowanie leków	6,00	pcv
0.25	Brudownik	4,00	pcv
0.26	Szafka pacjentów	11,70	pcv
0.27	Portiernia	15,15	pcv

**KONCEPCJA PROGRAMOWO FUNKCJONALNA**  
**zagospodarowania zabytkowego budynku głównego**  
**Szpitala Specjalistycznego w Chorzowie, przy ul. Zjednoczenia 10.**

0.28	WC portiera	1,75	pcv
0.29	WC pacjentów	3,35	pcv
	Klatka schodowa	24,00	pcv
	<b>Razem:</b>	<b>362,40</b>	
	<b>HOL CENTRALNY</b>		
0.30	Korytarz	15,45	pcv
	Pozostała pow. holu centralnego	86,00	pcv
	<b>Razem:</b>	<b>101,45</b>	
	<b>CENTRUM ZDROWIA PSYCHICZNEGO</b>		
0.31	Przedsiónek	4,45	pcv
0.32	Szatnia pacjentów	13,60	pcv
0.33	Łazienka pacjentów	3,10	pcv
0.34	Przedsiónek	5,20	pcv
0.35	Rejestracja	9,70	pcv
0.36	Pokój ordynatora	14,15	pcv
0.37	WC personelu	3,20	pcv
0.38	Pokój socjalny – dyżurka	15,10	pcv
0.39	Przedsiónek	3,90	pcv
0.40	Szatnia personelu	9,10	pcv
0.41	WC personelu	3,15	pcv
0.42	Pokój lekarzy	12,05	pcv
0.43	Pom. porządkowe	3,50	pcv
0.44	Łazienka pacjentów	7,25	pcv
0.45	Pokój terapii zajęciowej	31,05	pcv
0.46	Magazyn	5,25	pcv
0.47	Pokój terapii zajęciowej	24,90	pcv
0.48	WC pacjentów	5,40	pcv
0.49	Gabinet badań psychoterapii	14,20	pcv
0.50	Gabinet badań psychoterapii	13,00	pcv
0.51	WC pacjentów	4,90	pcv
0.52	Gabinet badań psychoterapii	13,05	pcv
0.53	Gabinet badań psychoterapii	13,10	pcv
0.54	Magazyn	2,70	pcv
0.55	Gabinet badań	17,85	pcv
0.56	Korytarz	77,35	pcv
	Klatka schodowa	24,00	pcv
	<b>Razem:</b>	<b>344,20</b>	
	<b>Ogółem parter:</b>	<b>808,05</b>	

**I PIĘTRO**

Nr pom.	Nazwa pomieszczenia	Powierzchnia [m <sup>2</sup> ]	Wykończenie podłóg
1	2	3	4
	<b>STREFA LEKARSKA - HOL GŁÓWNY</b>		
1.1	Przedsiónek	3,35	pcv
1.2	Łazienka personelu	3,35	pcv
1.3	Pokój ordynatora	16,20	pcv
1.29	Pokój lekarzy dyżurka	17,00	pcv
1.30	Łazienka	3,00	pcv

10

**KONCEPCJA PROGRAMOWO FUNKCJONALNA**  
**zagospodarowania zabytkowego budynku głównego**  
**Szpitala Specjalistycznego w Chorzowie, przy ul. Zjednoczenia 10.**

1.31	Przedsiónek	3,85	pcv
1.32	Pokój lekarzy	17,00	pcv
1.33	Łazienka lekarzy	4,30	pcv
1.34	WC odwiedzających	3,10	pcv
	Pozostała powierzchnia holu	60,00	pcv
	<b>Razem:</b>	<b>131,15</b>	
<b>ODDZIAŁ PSYCHIATRII – ODCINEK ZAMKNIĘTY – 18 ŁÓŻEK</b>			
1.4	Pomieszczenie <i>pro morte</i>	4,55	pcv
1.5	Pokój 3 łóżkowy	15,70	pcv
1.6	Łazienka pacjentów	4,30	pcv
1.7	Pom. porządkowe	4,55	pcv
1.8	Łazienka pacjentów	4,30	pcv
1.9	Pokój 4 łóżkowy	27,80	pcv
1.10	WC pacjentów	1,80	pcv
1.11	Łazienka pacjentów	4,30	pcv
1.12	Pokój 3 łóżkowy	19,30	pcv
1.13	Pokój 3 łóżkowy	19,30	pcv
1.14	Łazienka pacjentów	4,30	pcv
1.15	Palarnia	4,00	pcv
	Korytarz	76,85	pcv
1.16	Pokój 4 łóżkowy	27,65	pcv
1.17	Łazienka pacjentów	3,45	pcv
1.18	Magazyn czysty	2,70	pcv
1.19	Śluza	3,40	pcv
1.20	Pokój łóżkowy izolotka	8,50	pcv
1.21	Łazienka pacjenta	3,15	pcv
1.22	Przygotowanie leków	4,90	pcv
1.23	Dyżurka pielęgniarek	8,55	pcv
1.24	WC personelu	1,75	pcv
1.25	Pokój badań i zabiegów	15,75	pcv
1.26	Pokój dzienny	17,85	pcv
1.27	Aneks kuchni oddziałowej	4,35	pcv
1.28	Bрудownik	3,80	pcv
	Klatka schodowa	24,00	pcv
	<b>Razem:</b>	<b>320,85</b>	
<b>ODDZIAŁ PSYCHIATRII – ODCINEK OTWARTY – 19 ŁÓŻEK</b>			
1.35	Pokój dzienny	35,55	pcv
1.36	Palarnia	3,90	pcv
1.37	Przygotowanie leków	4,55	pcv
1.38	Węzeł sanitarny	1,50	pcv
1.39	Dyżurka pielęgniarek	8,90	pcv
1.40	Śluza	3,40	pcv
1.41	Pokój łóżkowy- izolotka	8,25	pcv
1.42	Łazienka pacjentów	3,00	pcv
1.43	Pokój badań i zabiegów	22,20	pcv
1.44	Kuchnia oddziałowa	9,60	pcv
1.45	Pomieszczenie <i>pro morte</i>	3,10	pcv
1.46	Pokój terapii – psycholog	10,85	pcv
1.47	Bрудownik	4,70	pcv
1.48	Korytarz	76,65	pcv

**KONCEPCJA PROGRAMOWO FUNKCJONALNA**  
**zagospodarowania zabytkowego budynku głównego**  
**Szpitala Specjalistycznego w Chorzowie, przy ul. Zjednoczenia 10.**

1.49	Pokój 3 łóżkowy	19,85	pcv
1.50	Łazienka pacjentów	3,75	pcv
1.51	Pokój 3 łóżkowy	19,25	pcv
1.52	Pokój 3 łóżkowy	20,25	pcv
1.53	Łazienka pacjentów	3,90	pcv
1.54	WC pacjentów	1,90	pcv
1.55	Pokój 3 łóżkowy	18,80	pcv
1.56	Pokój 3 łóżkowy	19,80	pcv
1.57	Łazienka pacjentów	3,55	pcv
1.58	WC pacjentów	1,90	pcv
1.59	Pokój 3 łóżkowy	19,70	pcv
1.60	Łazienka pacjentów	3,90	pcv
1.61	Przedsiónek	6,80	pcv
1.62	Łazienka pacjentów	7,25	pcv
1.63	Pom. porządkowe	3,60	pcv
	Klatka schodowa	24,00	pcv
	<b>Razem:</b>	<b>374,35</b>	
	<b>Ogółem I piętro:</b>	<b>826,35</b>	

**II PIĘTRO – PODDASZE**

Nr pom.	Nazwa pomieszczenia	Powierzchnia [m <sup>2</sup> ]	Wykończenie podłóg
1	2	3	4
<b>CENTRALNE LABORATORIUM SZPITALNE</b>			
<b>PRACOWNIA BIOLOGII MOLEKULARNEJ</b>			
2.1	Korytarz	5,60	pcv
2.2	Przyjęcie materiału	4,50	pcv
2.3	Pokój socjalny	11,20	pcv
2.4	Śluza materiałowa	2,90	pcv
2.5	Szatnia odzieży wierzchniej	5,00	pcv
2.6	Śluza, umywalnia, wc	7,55	pcv
2.7	Szatnia odzieży roboczej	4,45	pcv
2.8	Korytarz	12,05	pcv
2.9	Pracownia biologii	10,25	pcv
2.10	Pomieszczenie izolacji	8,95	pcv
2.11	Pomieszczenie detekcji	10,20	pcv
2.12	Chłodnia	2,80	pcv
2.13	Magazyn	5,25	pcv
2.14	Pom. porządkowe	2,55	pcv
2.15	Wentylatorownia	12,40	pcv
2.16	WC pacjentów przy kaplicy	3,85	pcv
	<b>Razem:</b>	<b>109,50</b>	
<b>CENTRALNE LABORATORIUM SZPITALNE</b>			
<b>PRACOWNIA ANALITYKI</b>			
2.17	Wentylatorownia	14,40	pcv
2.18	Przyjęcie materiału	3,85	pcv
2.19	Rozdział materiału	10,15	pcv
2.20	Pracownia analityki	57,70	pcv

**KONCEPCJA PROGRAMOWO FUNKCJONALNA**  
**zagospodarowania zabytkowego budynku głównego**  
**Szpitala Specjalistycznego w Chorzowie, przy ul. Zjednoczenia 10.**

2.21	Pom. porządkowe	3,35	pcv
2.22	Korytarz laboratorium	48,65	pcv
	<b>Razem:</b>	<b>138,10</b>	
	<b>CENTRALNE LABORATORIUM SZPITALNE</b>		
	<b>PRACOWNIA MIKROBIOLOGII</b>		
2.23	Pom. personelu – dyżurka	25,40	pcv
2.24	Szafka odzieży wierzchniej	6,70	pcv
2.25	Pom. porządkowe	1,40	pcv
2.26	Śluzka szatniowa	9,65	pcv
2.27	Łazienka, wc personelu	4,70	pcv
2.28	Szafka odzieży robotczej	4,15	pcv
2.29	Korytarz	9,00	pcv
2.30	Pracownia ogólna	21,30	pcv
2.31	Pracownia prątka gruźlicy	10,00	pcv
2.32	Pracownia prątka gruźlicy	18,55	pcv
2.33	Sterylizacja	7,55	pcv
2.34	Magazyn	1,70	pcv
2.36	Ekspedycja odpadów	5,20	pcv
2.36	WC personelu	3,50	pcv
2.37	Pokój kierownika	19,55	pcv
	Klatka schodowa	24,00	pcv
	<b>Razem:</b>	<b>172,35</b>	
	<b>HOL GŁÓWNY – KOMUNIKACJA - KAPLICA</b>		
	Kaplica	46,55	
	Korytarz	16,05	
	Pozostała część holu	42,00	
	<b>Razem:</b>	<b>104,60</b>	
	<b>REZERWA, POKOJE LEKARZY</b>		
	Pokoje lekarzy, sala odpraw i narad, dyżurka	176,95	
	Klatka schodowa	24,00	
	<b>Razem:</b>	<b>295,95</b>	
	<b>Ogółem II piętro:</b>	<b>820,50</b>	

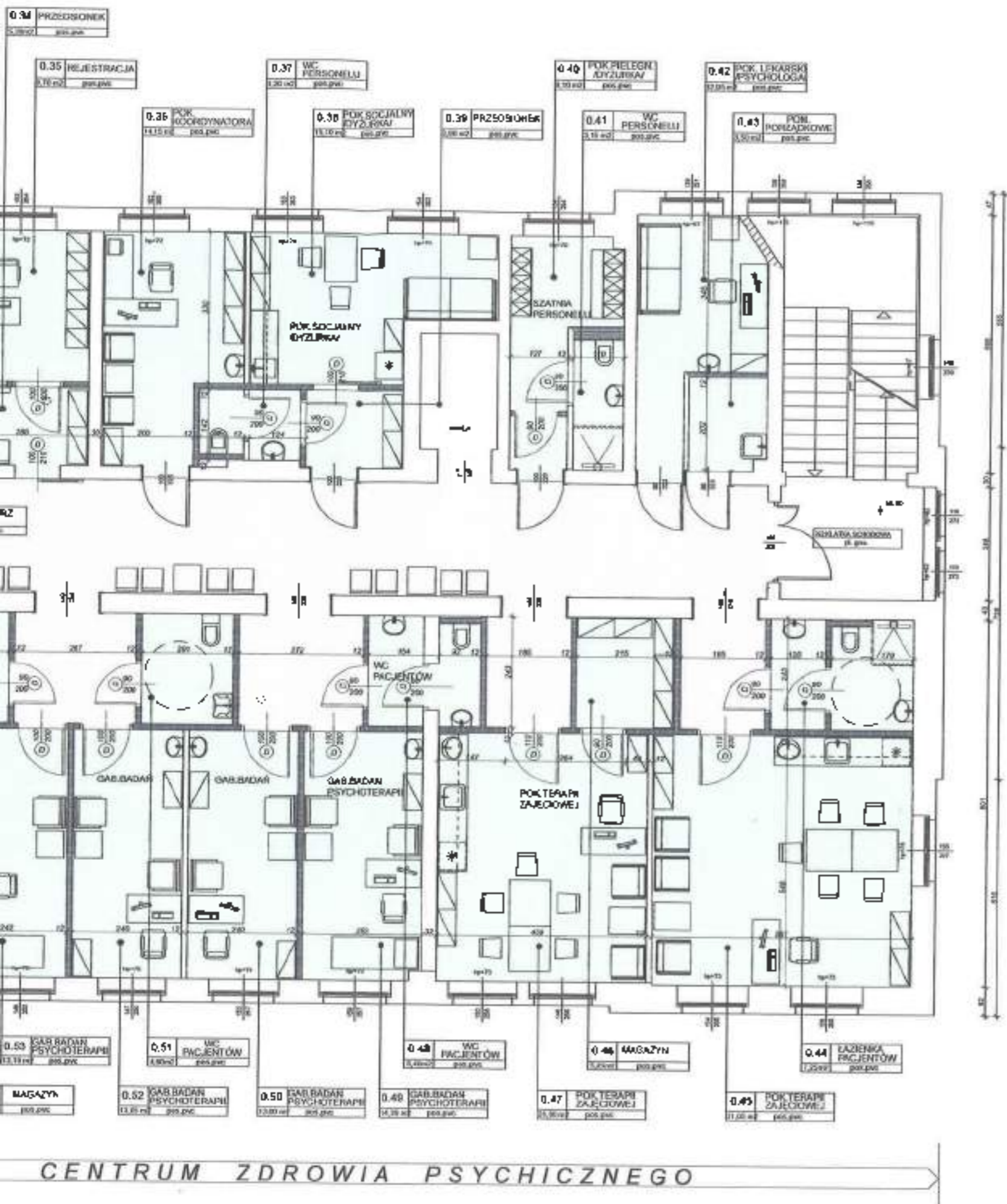
**5. Szacunkowe wyliczenie kosztów inwestycji brutto.**

Przyjęto współczynnik nakładów na inwestycje:

- współczynnik „A” – adaptacja i przebudowa 4.500 zł./m<sup>2</sup>

Koszt adaptacji i przebudowy:

3000 m<sup>2</sup> x 4.500 zł./m<sup>2</sup> = 13.500.000 zł.



### LEGENDA

#### ŚCIANY ZEWNĘTRZNE I WEWNĘTRZNE

- ISTNIEJĄCE ŚCIANY
- NOWE ŚCIANY WEWNĘTRZNE Z PŁYT G/K Z WYPEŁNIENIEM O PODWYŻSZONYCH PARAMETRACH AKUSTYCZNYCH

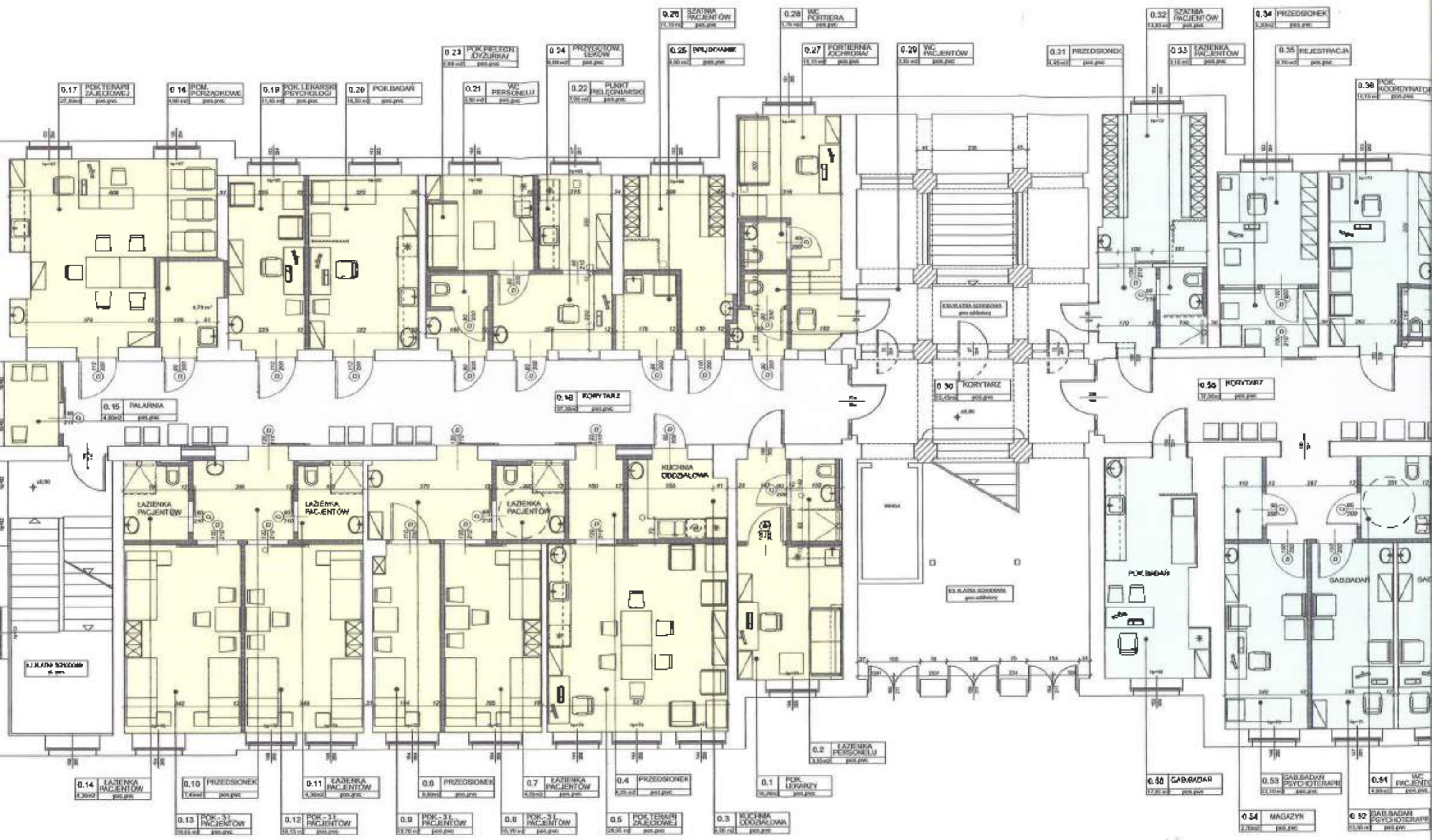
CENTRUM ZDROWIA PSYCHICZNEGO

**GORGON**  
BIURO ARCHITEKTONICZNE

40-044 Katowice, ul. Szewalska 28  
tel. 32 2517101 / fax. 32 2513392  
biuro@orgon.pl arch@orgon.pl  
www.archgorgon.pl

Temat		KONCEPCJA PRZEBUDOWY POMIESZCZEŃ W BUDYNKU GŁÓWNYM SZPITALA SPECJALISTYCZNEGO W CHORZOWIE ul. ZJEDNOCZENIA 10	
Inwestor		SZPITAL SPECJALISTYCZNY ul. ZJEDNOCZENIA 10 41-500 CHORZÓW	
Dobryt		BUDYNEK GŁÓWNY SZPITALA SPECJALISTYCZNEGO	
Projektował arch. Krzysztof Gorgon nr upr. 550/07		Opracował techn. Kamilla Zowadzka	
Rysunek <b>BUDYNEK GŁÓWNY - RZUT PARTERU</b>			
Brand	Wzrost	Data	Skala
architektura	konceptcja	maj 2023	1:100
		Nr rys.	A-3

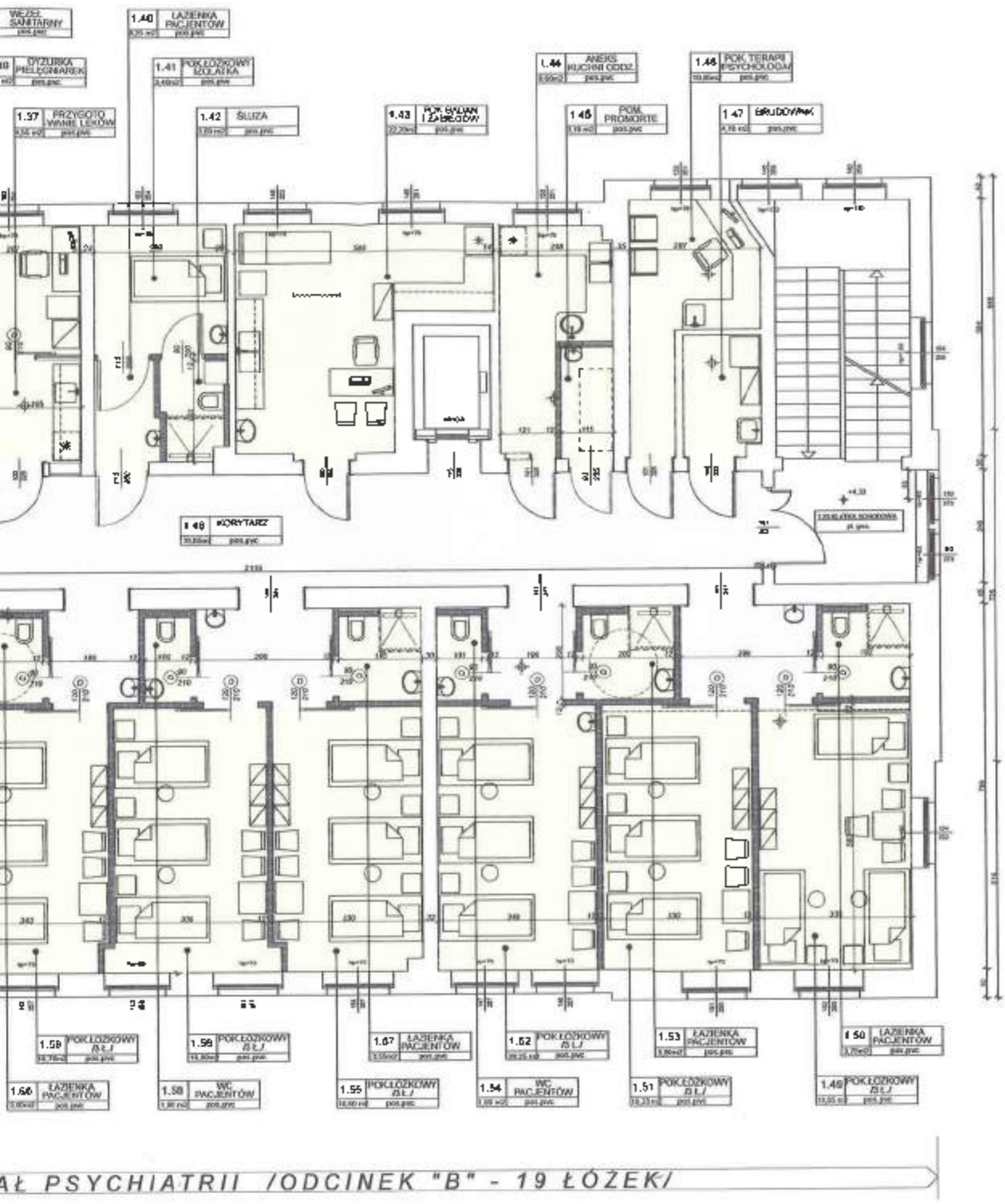
Uwaga: Czynności są chronione Prawem Autorskim (Dz.U. 24.03 z dnia 4.02.1994 wraz z późniejszymi zmianami). Wszystkie informacje zawarte w opracowaniu stanowią własność firmy Gorgon Biuro Architektoniczne i nie mogą być kopiowane, reprodukcowane i przekazywane osobom trzecim bez pisemnej zgody autora.



ODDZIAŁ PSYCHIATRYCZNY DZIENNY - 10 ŁÓŻEK WYPOCZYNKOWYCH



CENTRUM





**LEGENDA**

**ŚCIANY ZEWNĘTRZNE I WEWNĘTRZNE**

-  ISTNIEJĄCE ŚCIANY
-  NOWE ŚCIANY WEWNĘTRZNE Z PŁYT G/K Z WYPEŁNIENIEM O PODWYŻSZONYCH PARAMETRACH AKUSTYCZNYCH

**GORGON**  
BIURO ARCHITEKTOWICZNE

40-044 Katowice, ul. Szelągowa 28  
tel. 32 2517101 / fax. 32 2513392  
archgorgon@archgorgon.pl  
www.archgorgon.pl

<b>Temat</b>	KONCEPCJA PRZEBUDOWY POMIESZCZEŃ W BUDYNKU GŁÓWNYM SZPITALA SPECJALISTYCZNEGO W CHORZOWIE ul. ZJEDNOCZENIA 10		
<b>Investor</b>	SZPITAL SPECJALISTYCZNY ul. ZJEDNOCZENIA 10 41-500 CHORZÓW		
<b>Obiekt</b>	BUDYNEK GŁÓWNY SZPITALA SPECJALISTYCZNEGO		
<b>Projektował</b> arch. Krzysztof Gorgon nr upr. 550/87	<b>Opracował</b> techn. Kornelia Zawadzka		
<b>Rysunek</b>	BUDYNEK GŁÓWNY - RZUT I PIĘTRA		
<b>Branch</b> architektura	<b>Phase</b> koncepcja	<b>Date</b> maj 2023	<b>Scale</b> 1:100 <b>Mr rys.</b> A-4

Uwaga: Opisanie jest chronione Prawem Autorskim (Dz.U.24.83 z dnia 4.02.1994 wraz z późniejszymi zmianami). Wszystkie informacje zawarte w opracowaniu stanowią własność firmy Gorgon Biuro Architektoniczne i nie mogą być kopiowane, reproduktowane i przekazywane osobom trzecim bez pisemnej zgody autora.



ODDZIAŁ PSYCHIATRII / ODCINEK "A" - 18 ŁÓŻEK/

ODDZIAŁ PSYCHIATRII